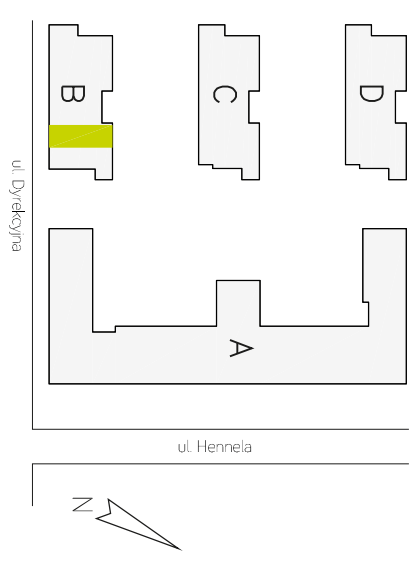


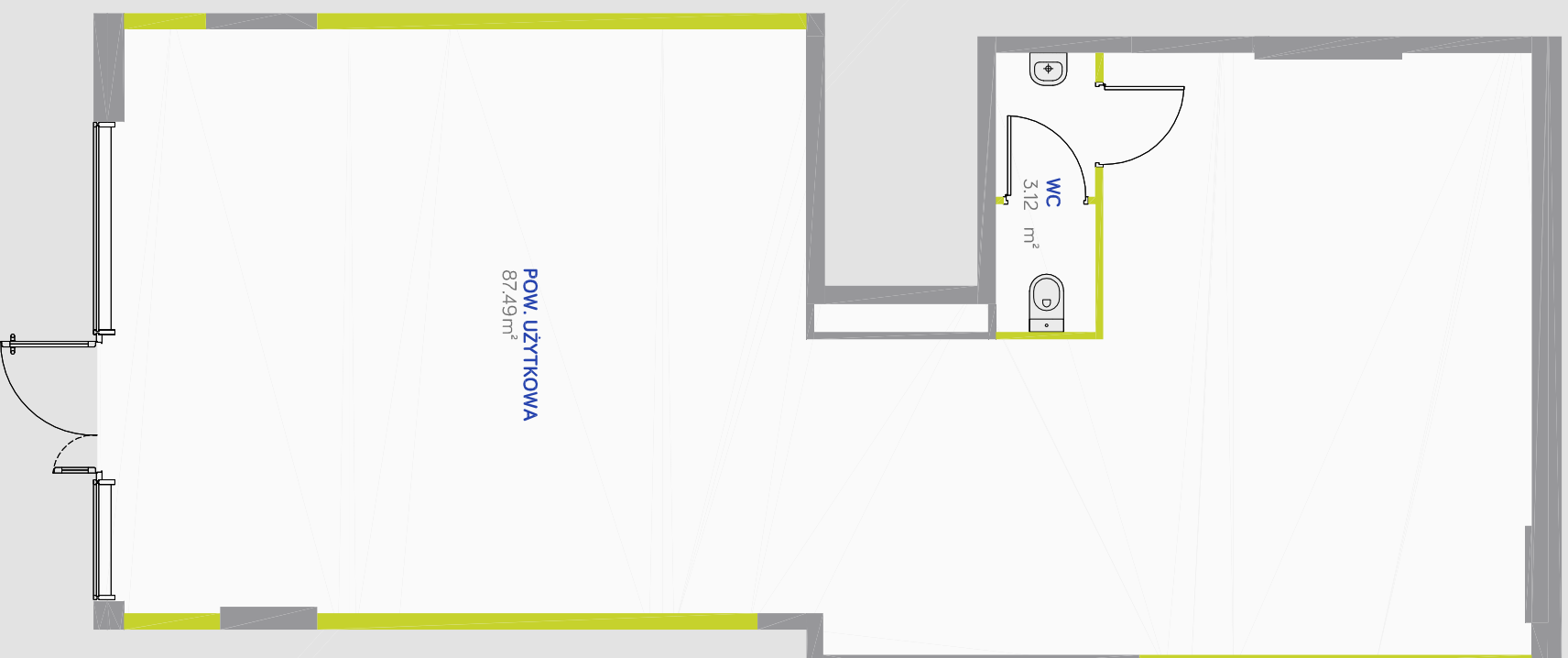


Osiedle przy ul. Hennela w Warszawie



Numer lokalu **U15**  
Budynek **B**  
Piętro **parter**

Powierzchnia	90.59 m <sup>2</sup>
Pow. użytkowa	87.49 m <sup>2</sup>
WC	3.12 m <sup>2</sup>



Ściany możliwe do wyburzenia

Ściany niemieszkalne

GENERALNY PROJEKTANT  
HERMANOWICZ ARCHITEKCI  
RĘBŃSKI

Skala 1:75 obowiązuje dla wydruku A3

**UWAGA :** Wymiary pomieszczeń i lokalizację urządzeń sanitarnych podano na podstawie projektu budowlanego. Możliwe jest wystąpienie niewielkich zmian w projekcie wykonawczym. Wszystkie wymiary pomieszczeń podano wg normy PN-ISO 9836:1997. Niniejsza karta katalogowa nie stanowi oferty w rozumieniu przepisów Kodeksu Cywilnego.