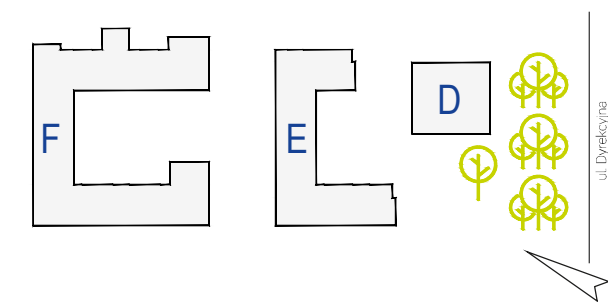




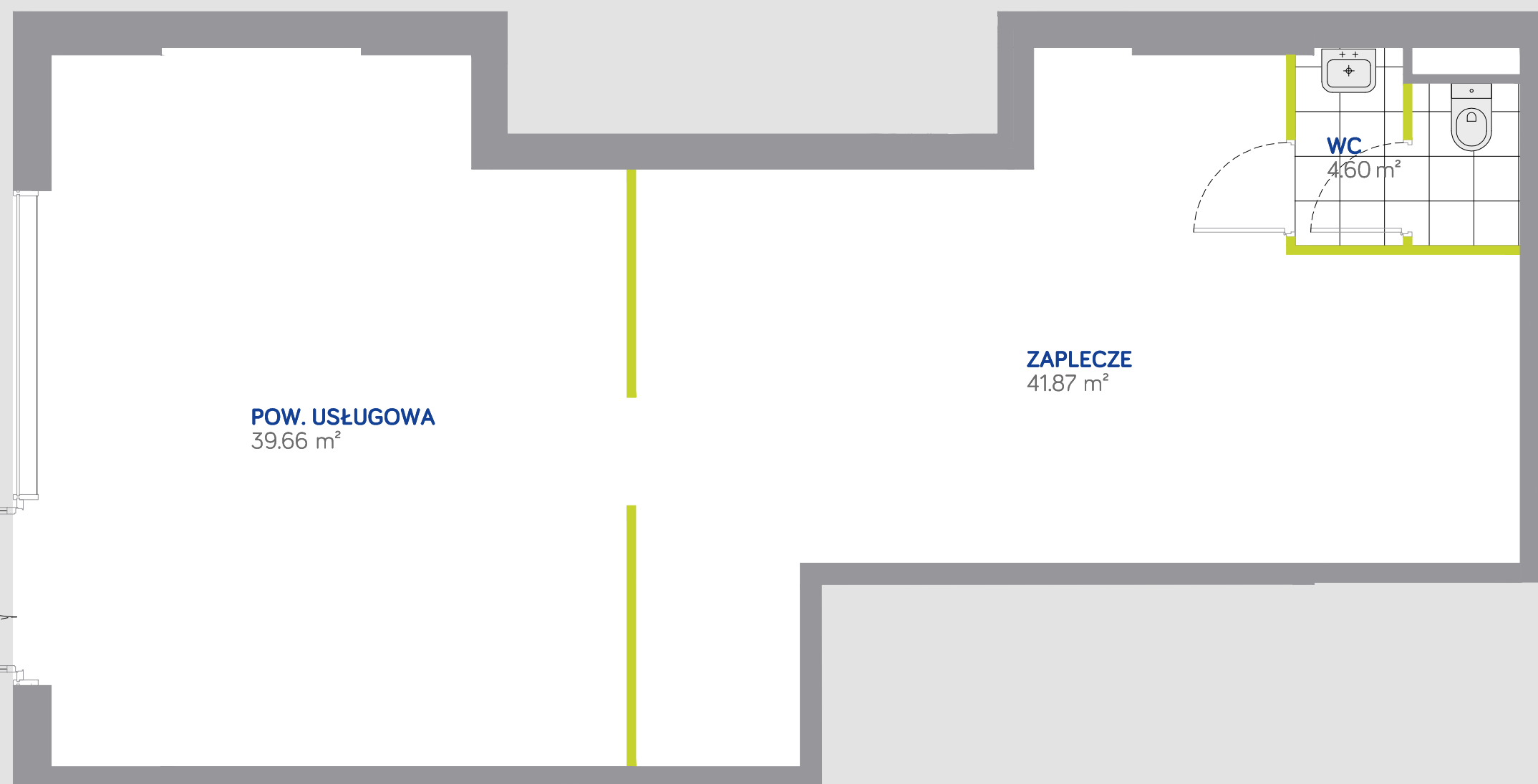
Osiedle przy ul. Dyrekcyjnej w Warszawie



Numer usługi **U8**  
Budynek **E**  
Piętro **parter**

POWIERZCHNIA UŻYTKOWA 70.32m<sup>2</sup>

Pow. usługowa 33.82m<sup>2</sup>  
Zaplecze 33.10m<sup>2</sup>  
WC 4.60m<sup>2</sup>



POW. USŁUGOWA  
39.66 m<sup>2</sup>

ZAPLECZE  
41.87 m<sup>2</sup>

WC  
4.60 m<sup>2</sup>

1m 2m  
Skala 1:50 obowiązuje dla wydruku A3

Ściany możliwe do demontażu  
Ściany niedemontowalne

**UWAGA:** Powierzchnie pomieszczeń i lokalizację urządzeń sanitarnych podano na podstawie projektu budowlanego. Możliwe jest wystąpienie niewielkich zmian w projekcie wykonawczym. Do powierzchni użytkowej lokalu wlicza się powierzchnię elementów nadających się do demontażu (rury, kanały, ściany działowe). Nie są wliczane powierzchnie otworów na drzwi wejściowe, okna oraz nisze w elementach zamykających. Wszystkie powierzchnie pomieszczeń podano wg. normy PN-ISO 9836: 1997. Niniejsza karta katalogowa nie stanowi oferty w rozumieniu przepisów kodeksu cywilnego.