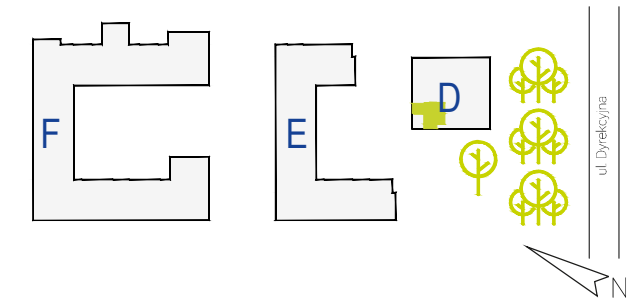




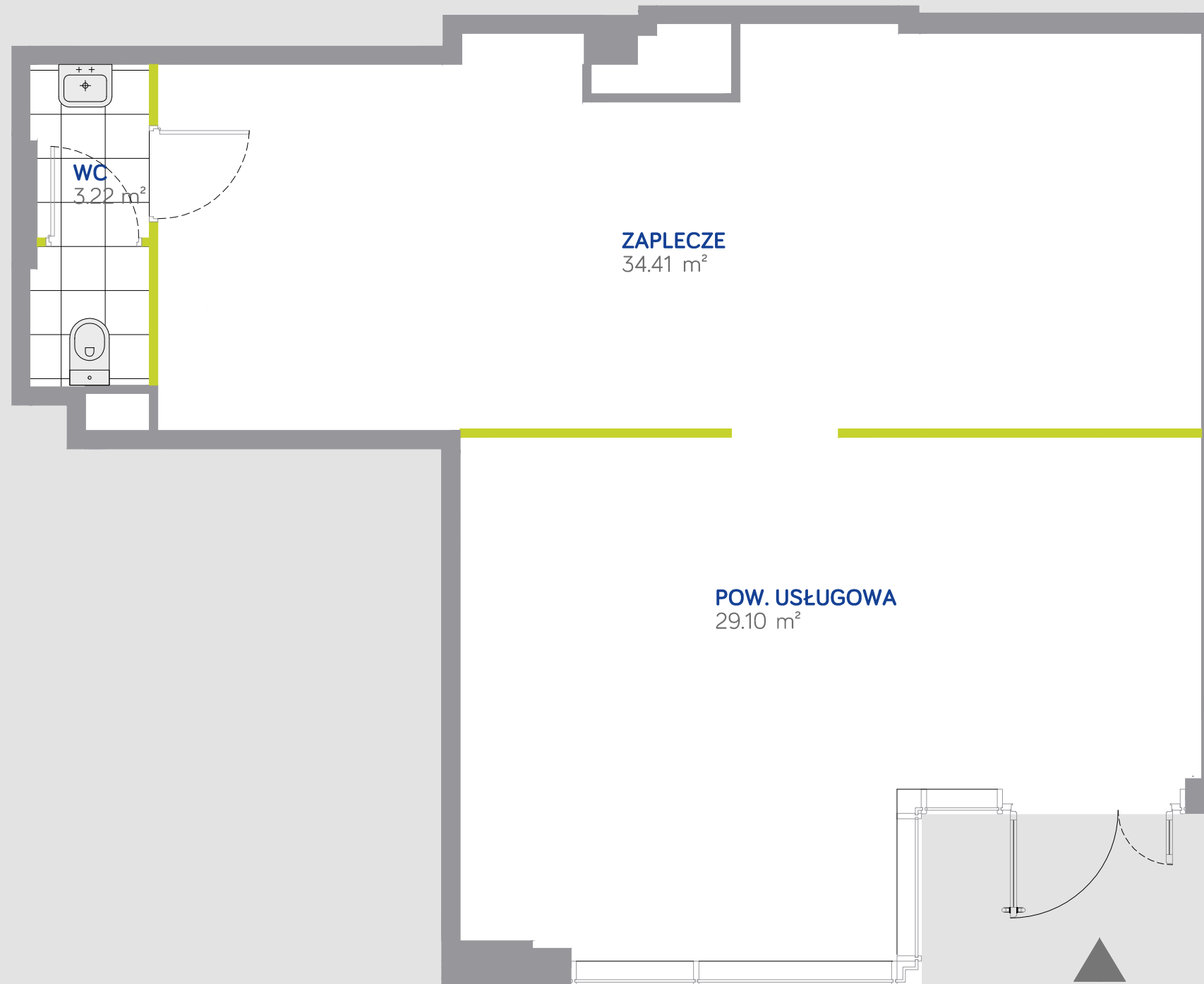
Osiedle przy ul. Dyrekcyjnej w Warszawie



Numer usługi	<b>U4</b>
Budynek	<b>D</b>
Piętro	<b>parter</b>

POWIERZCHNIA UŻYTKOWA	<b>66.73m<sup>2</sup></b>
-----------------------	---------------------------

Pow. usługowa	<b>29.10m<sup>2</sup></b>
Zaplecze	<b>34.41m<sup>2</sup></b>
WC	<b>3.22m<sup>2</sup></b>



1m 2m  
Skala 1:50 obowiązuje dla wydruku A3

Ściany możliwe do demontażu

Ściany niedemontowalne

**UWAGA:** Powierzchnie pomieszczeń i lokalizację urządzeń sanitarnych podano na podstawie projektu budowlanego. Możliwe jest wystąpienie niewielkich zmian w projekcie wykonawczym. Do powierzchni użytkowej lokalu wlicza się powierzchnię elementów nadających się do demontażu (rury, kanały, ścianki działowe). Nie są wliczane powierzchnie otworów na drzwi wejściowe, okna oraz nisze w elementach zamykających. Wszystkie powierzchnie pomieszczeń podano wg. normy PN-ISO 9836: 1997. Niniejsza karta katalogowa nie stanowi oferty w rozumieniu przepisów kodeksu cywilnego.